

# Amizade Inesperada

Bem-vinda a uma história inspiradora e divertida sobre dois amigos improváveis que se encontraram em um mundo mágico cheio de aventuras épicas. Prepare-se para conhecer Buddy, um cão mágico, e Luna, uma gata mágica, e acompanhar o início de uma amizade que vai além de todas as expectativas.



# Introdução

Neste encantador e emocionante e-book infantil, embarcaremos em uma jornada mágica ao encontrar Buddy, um cachorro especial, e Luna, uma gata igualmente mágica. Juntos, eles nos levarão a um mundo fantástico, cheio de aventuras épicas e uma amizade improvável que irá inspirar e encantar os leitores mais jovens. Preparados para descobrir como essa **amizade inesperada** se formou e como ela irá transformar a vida desses amigos especiais? Venha se juntar a nós nessa viagem cheia de humor, surpresas e lições valiosas sobre aceitação, companheirismo e o poder da amizade.



# Buddy, o Cachorro Mágico

Buddy era um cachorro muito especial, com poderes mágicos que o tornavam único e fascinante. Ele possuía um pelo macio e brilhante, olhos cheios de inteligência e uma cauda que se mexia com graça e alegria. Buddy tinha a habilidade de se comunicar com os humanos, entendendo perfeitamente o que lhe era dito e respondendo com seus próprios sons e gestos adoráveis.

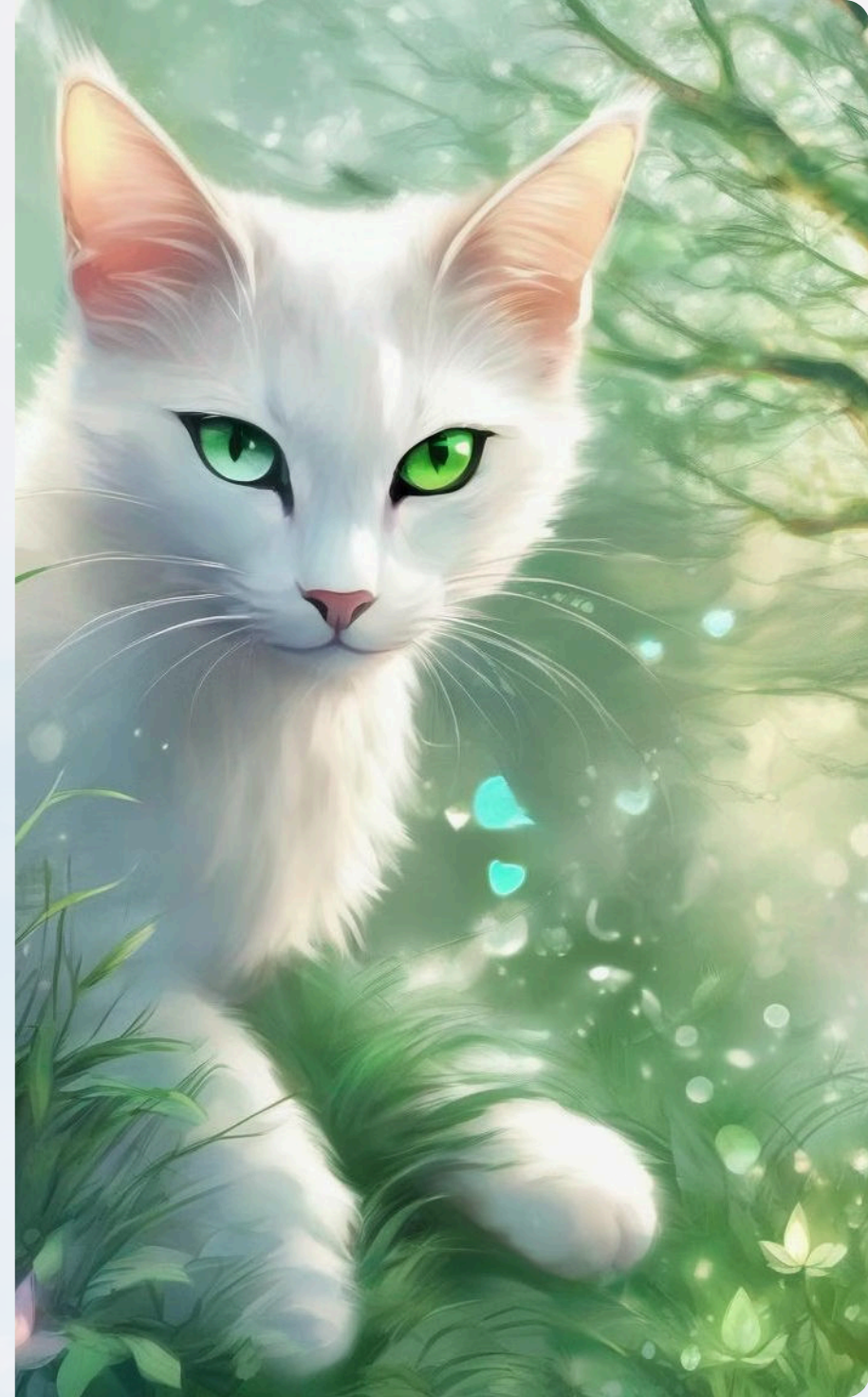
Apesar de suas capacidades mágicas, Buddy era um cachorro muito brincalhão e carinhoso. Ele amava correr pelos campos, perseguir borboletas e enterrar seus ossos em segredo. Seu sorriso contagiante e seu jeito afetuoso conquistavam a todos que o conheciam. Buddy era um verdadeiro companheiro, sempre pronto para compartilhar momentos divertidos e leais a seus amigos.

# Luna, a Gata Mágica

Luna é uma gata muito especial, com poderes mágicos que a tornam uma criatura única e fascinante. Ela possui um pêlo sedoso e brilhante, e seus olhos verdes são tão profundos e penetrantes que parece que podem ler a alma de quem a observa. Apesar de sua natureza felina, Luna é dotada de uma inteligência e sabedoria que vão muito além do que se espera de um animal comum.

Essa gata mágica habita um mundo de fantasia, onde tudo é possível. Ela pode voar, teletransportar-se e até mesmo falar com os animais. Luna usa seus poderes de maneira sábia e responsável, sempre buscando ajudar os que estão em dificuldade e fazer o bem. Sua personalidade é marcada por uma dose de mistério e elegância, o que a torna ainda mais fascinante aos olhos de quem a conhece.

Luna aguarda pacientemente o dia em que irá conhecer seu novo amigo, Buddy, o cachorro mágico. Juntos, eles irão embarcar em uma jornada repleta de aventuras extraordinárias, enfrentando desafios e superando obstáculos com coragem, lealdade e muito humor. A amizade desses dois seres mágicos será uma lição valiosa sobre a importância de aceitarmos as diferenças e trabalharmos em equipe para alcançar nossos objetivos.



# O Encontro de Buddy e Luna

Em um mundo mágico repleto de encantamentos, duas criaturas destinadas a se cruzar finalmente se encontraram. Buddy, o cão mágico com uma pelagem suave e brilhante, e Luna, a gata mágica com olhos cintilantes, se depararam em uma clareira encantada, cercada por flores coloridas e árvores frondosas.

Inicialmente, Buddy e Luna se observaram com curiosidade, cada um cauteloso em relação ao outro. Mas à medida que se aproximaram lentamente, uma energia mágica começou a se emanar, unindo-os em uma conexão improvável. Eles perceberam que, apesar de suas diferenças, existia algo especial em seus encontros, uma química que os atraía cada vez mais.

Aos poucos, a desconfiança deu lugar a uma amizade sincera e cativante. Buddy e Luna descobriram que, juntos, podiam explorar esse mundo mágico de uma maneira única, complementando suas habilidades e enfrentando desafios com coragem e determinação. Suas personalidades distintas se mesclavam de forma perfeita, criando uma parceria incrível e inesquecível.

A história do encontro de Buddy e Luna se tornaria uma lenda naquele mundo encantado, inspirando outros seres mágicos a acreditarem que as melhores amizades podem surgir das mais improváveis conexões. Sua jornada juntos seria marcada por aventuras épicas, ricas em aprendizados, superação e uma profunda compreensão das diferenças que os tornavam ainda mais fortes.





# O Mundo Mágico

Quando Buddy, o cachorro mágico, e Luna, a gata mágica, finalmente se encontraram, eles descobriram que estavam em um mundo cheio de magia e fantasia. Esse mundo encantado era repleto de criaturas fantásticas, florestas encantadas e castelos deslumbrantes. **Tudo parecia estar impregnado de uma energia mística e misteriosa.** A luz suave e cintilante dava a tudo um brilho mágico, e um incrível senso de paz e harmonia pairava no ar.

Buddy e Luna ficaram maravilhados com tudo ao seu redor. Eles exploraram cada canto desse mundo mágico, descobrindo novos seres e maravilhas a cada passo. *Parecia que a imaginação mais selvagem tinha ganhado vida nesse lugar,* e eles estavam ansiosos para descobrir o que mais havia por vir. Juntos, eles sentiram que nada era impossível nesse reino mágico, onde tudo era possível.

# Aventuras Épicas

Buddy e Luna se aventuravam por todo o mundo mágico, enfrentando desafios e descobrindo lugares surpreendentes. Eles voavam alto pelos céus, nadavam em lagos encantados e exploravam florestas repletas de criaturas fascinantes.

Em uma dessas jornadas, Buddy e Luna se depararam com um imponente dragão que guardava um tesouro ancestral. Usando sua astúcia e trabalho em equipe, eles conseguiram driblar o dragão e desvendar os segredos daquele tesouro, revelando poderes mágicos inéditos.

Suas aventuras os levaram a percorrer labirintos enigmáticos, escalar montanhas nevadas e desbravar cavernas lúgubres. Juntos, Buddy e Luna enfrentavam perigos, resolviam enigmas e descobriam novas habilidades, fortalecendo ainda mais sua amizade improvável.



# Amizade Improvável

Quando Buddy, o cachorro mágico, e Luna, a gata mágica, se encontraram, ninguém poderia imaginar que uma amizade tão improvável pudesse florescer. Afinal, cães e gatos são vistos, tradicionalmente, como adversários naturais. No entanto, esses dois amigos mostraram que os limites entre espécies podem ser superados quando há abertura para o respeito, a compreensão e o amor.

Buddy e Luna, apesar de suas diferenças, descobriram que tinham muito em comum. Ambos eram criaturas mágicas, com poderes extraordinários, e estavam destinados a viver aventuras incríveis no mundo encantado em que se conheceram. Essa conexão profunda entre eles os uniu de uma maneira que surpreendeu a todos os que os conheciam.

Aos poucos, eles foram conquistando a confiança um do outro, aprendendo a aceitar suas individualidades e a valorizar suas qualidades únicas. Juntos, enfrentaram desafios, superaram obstáculos e descobriram que, unidos, eram capazes de realizar feitos que sozinhos jamais teriam imaginado. Essa amizade improvável se fortaleceu cada vez mais, tornando-se um exemplo inspirador de que é possível transcender diferenças e construir laços profundos e duradouros.



# Descobrindo Poderes

Enquanto Buddy e Luna exploravam o mundo mágico, eles começaram a perceber que possuíam habilidades especiais além do normal. Buddy descobriu que podia correr a velocidades supersônicas, deixando um rastro brilhante em seu caminho. Luna, por sua vez, revelou a capacidade de se teletransportar de um lugar para outro, desaparecendo e reaparecendo em um piscar de olhos.

Emocionados com suas descobertas, os amigos começaram a experimentar e desenvolver ainda mais seus poderes. Buddy aprendeu a controlar seu impulso de velocidade, conseguindo parar e virar em ângulos fechados. Luna descobriu que podia levar Buddy consigo durante seus saltos mágicos, permitindo que os dois viajassem juntos pelos caminhos do mundo encantado.

Com o passar do tempo, Buddy e Luna se tornaram experts em utilizar seus dons de maneira criativa e eficaz. Eles usavam suas habilidades para resolver problemas, explorar lugares distantes e até mesmo para fazer brincadeiras engraçadas um com o outro. Juntos, eles formavam uma dupla imparável, prontos para encarar qualquer desafio que o mundo mágico lhes apresentasse.



# Superando Desafios

Buddy e Luna logo perceberam que seu mundo mágico não estava livre de obstáculos. Porém, juntos, eles enfrentaram cada desafio com determinação e criatividade. Quando se deparavam com uma barreira aparentemente intransponível, eles não se deixavam abater. Em vez disso, usavam sua imaginação e suas habilidades mágicas para encontrar soluções inovadoras.

Fosse escalar uma montanha íngreme, atravessar um rio caudaloso ou decifrar um enigma complicado, Buddy e Luna sempre trabalhavam em equipe, apoiando-se mutuamente. Eles se complementavam perfeitamente, com Buddy usando sua força e agilidade de cachorro e Luna empregando sua inteligência e elegância de gata. Juntos, eles superavam todos os obstáculos, tornando-se cada vez mais fortes e confiantes.

Cada desafio superado lhes ensinava uma lição valiosa sobre perseverança, cooperação e resiliência. Eles aprendiam que, mesmo diante das adversidades mais difíceis, a amizade e a determinação são capazes de vencer qualquer obstáculo. E essa lição, eles levariam consigo para sempre, inspirando a todos que tivessem a sorte de conhecer a história de Buddy e Luna.

