

# Batalha de Monte Castello

*Um jogo de guerra de tabuleiro*

André Geraque Kiffer

---

--- Kiffer, André Geraque.

Batalha de Monte Castello. Um jogo de guerra de tabuleiro. André Geraque Kiffer.

Edição do Autor, Rio de Janeiro, 2024.

Bibliografia: 35 p. 11 img. 21 cm..

1. História. 2. Arte da Guerra. 3. Ciência da Guerra. 4. Jogos de Guerra. I. Autor. II. Título.

ISBN 978-65-01-04430-9

<b>1.0 INTRODUÇÃO.....</b>	<b>4</b>
<b>2.0 COMPONENTES.....</b>	<b>7</b>
<b>3.0 SEQUÊNCIA DO JOGO.....</b>	<b>11</b>
<b>4.0 COMANDO.....</b>	<b>12</b>
<b>5.0 MOVIMENTO.....</b>	<b>13</b>
<b>6.0 COMBATE.....</b>	<b>17</b>
<b>7.0 VITÓRIA.....</b>	<b>21</b>
<b>8.0 CENÁRIOS.....</b>	<b>22</b>
<b>9.0 REFERÊNCIAS.....</b>	<b>34</b>

## 1.0 INTRODUÇÃO

A Segunda Guerra Mundial na Itália, também chamada de Guerra de Libertação da Itália, após a ocupação alemã em setembro de 1943, consistiu em operações dos Aliados e do Eixo dentro e ao redor da Itália, de 1943 a 1945. O Quartel-General Conjunto das Forças Aliadas (AFHQ) era operacionalmente responsável por todas as forças terrestres Aliadas no teatro do Mediterrâneo e planejou e liderou a invasão da Sicília em julho de 1943, seguida em setembro pela invasão do continente italiano e pela campanha na Itália até a rendição das Forças Armadas Alemãs na Itália em 2 de maio de 1945.

Em fevereiro de 1942, submarinos alemães e italianos iniciaram o torpedeamento de embarcações brasileiras no oceano Atlântico em represália à adesão do Brasil aos compromissos da Carta do Atlântico (que previa o alinhamento automático com qualquer nação do continente americano que fosse atacada por uma potência extracontinental), o que tornava sua neutralidade apenas teórica.

Durante o ano de 1942, em meio a incentivos econômicos e pressão diplomática, os americanos instalaram bases aeronavais ao longo da costa Norte-Nordeste brasileira. Após meses de torpedeamento de navios mercantes brasileiros a população foi às ruas e o Governo Brasileiro declarou guerra à Alemanha nazista e à Itália fascista, em agosto de 1942.

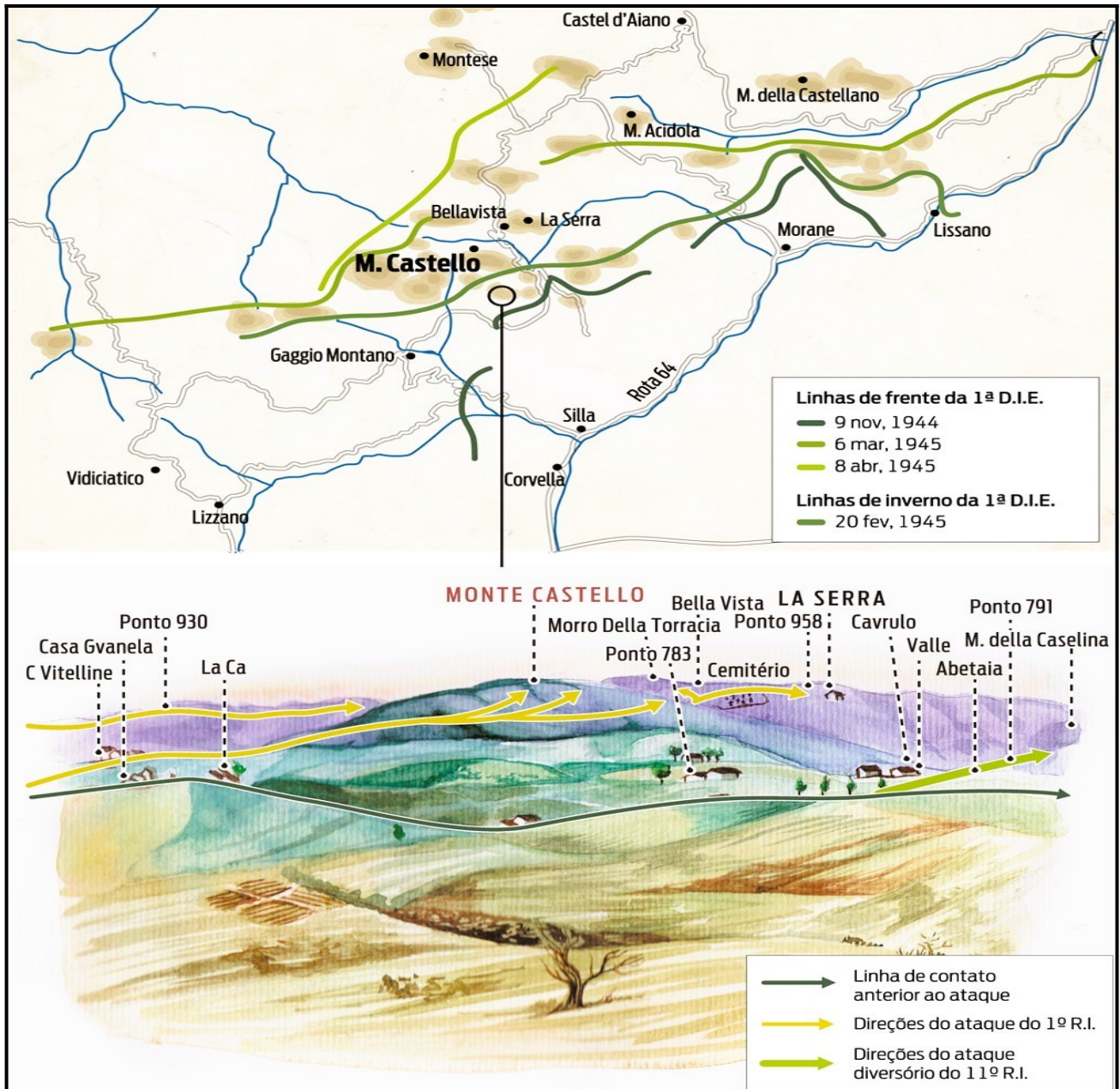
Foi acertado o envio de um corpo de exército (CEX) a três divisões de Infantaria (DI), mais os elementos de apoio, para a África ou para a Europa. As forças seriam organizadas semelhantes à doutrina militar norte-americana diferente daquela à qual os brasileiros estavam acostumados (de linha francesa). O fornecimento de material bélico e artigos de subsistência seria pelo Lend Lease.

Em conclusão, a Força Expedicionária Brasileira (FEB) foi organizada com base em uma 1ª Divisão de Infantaria Expedicionária – 1ª DIE –, constituída por três regimentos de infantaria (RI): 1º RI – Regimento Sampaio, sediado no Rio de Janeiro/RJ; 6º RI – Regimento Ipiranga, sediado em Caçapava/SP; e o 11º RI – Regimento Tiradentes, sediado em São João del Rei/MG.

Ao chegar à Itália a FEB se deparou com uma situação extremamente desfavorável por parte das Forças Aliadas, pois naquele momento elas contavam com apenas 20 divisões enquadradas pelo XV Grupo de Exércitos contra 26 divisões alemãs e duas italianas pertencentes ao Grupo de Exércitos "C". O aparente equilíbrio de forças com relação aos efetivos era rompido quando consideradas as vantagens que as forças do Eixo tiravam do terreno acidentado, extremamente favorável a suas operações defensivas.

No final de fevereiro e início de março de 1945, a Operação Encore viu elementos do IV Corpo de exército dos EUA (1ª Divisão brasileira e a recém-chegada 10ª Divisão de montanha dos EUA) lutando em campos minados nos Apeninos para alinhar sua frente com

a do II Corpo de exército dos EUA à direita. Eles empurraram os defensores alemães das elevações dominantes sobre a Rota 64, entre elas o Monte Castello, privando-os das posições de artilharia que comandavam os acessos a Bolonha desde a tentativa fracassada dos Aliados de tomar a cidade em novembro de 1944.



**Img 1: Esboço histórico.**

Para mais detalhes históricos sugiro consultar uma das obras citadas nas Referências, ao final do livro.

Observação histórica militar turística: se você é morador da cidade do Rio de Janeiro (com localização ao nível do mar) ou está a passeio, pode ter uma ideia relativa da dificuldade de conquistar Monte Castello (327 metros de altura, em relação à altitude média de 650 m)

sem antes dominar a serra que inicia no monte Belvedere (490 m de altura) até o Della Torraccia (393 m de altura), ao comparar os pontos turísticos Corcovado (altitude de 710 m) e do Mirante Dona Marta (altitude de 360 m).



**Img 2: Monumento aos brasileiros tombados na batalha.**

## **2.0 COMPONENTES**

### **2.1 Tabuleiro**

Veja a seção 5.0 Movimento. Ele está disponível em um encarte ao final desta seção.

### **2.2 Peças**

Existem dois tipos de peças no jogo: as do tipo “forças” representam as diversas unidades e/ou subunidades que aparecerão nas ordens de batalha dos cenários. As do tipo “marcadores” são utilizados para o controle dos níveis de desorganização (D1, D2 e D3) das forças durante os combates; para a localização das concentrações de artilharia (+); e as fichas para o registro da situação de comando, numeradas de 0 a 9. Elas estão disponíveis em um encarte ao final desta seção.

### **2.3 Tabelas**

Acrescentam os fatores científico e aleatório à simulação, serão explicadas na sequência em que apareçam nas seções das Regras.

### **2.4 Dado (ou fator Acaso)**

Você vai precisar de dois dados de seis faces (d6).

### **2.5 Escalas**

Para o tempo, cada turno corresponde a 60 minutos.

Para o terreno, cada hexágono ou hex tem até 500 metros.

Cada peça do jogo, força, representa uma unidade do escalão batalhão (ou grupo) ou uma subunidade do escalão companhia (ou esquadrão).

### **2.6 Abreviaturas**

CEx = Corpo de exército.

CEEB = Corpo de Exército Expedicionário Brasileiro.

d6 = Dado com seis faces ou lados.

D = Nível de desorganização.

DI = Divisão de infantaria.

DIE = Divisão de Infantaria Expedicionária.

EZOC = Zona de Controle Inimiga.

FEB = Força Expedicionária Brasileira.

FT = Força-Tarefa.

Hex(es) = Hexágono(s).

LOC = Linha de comunicação.

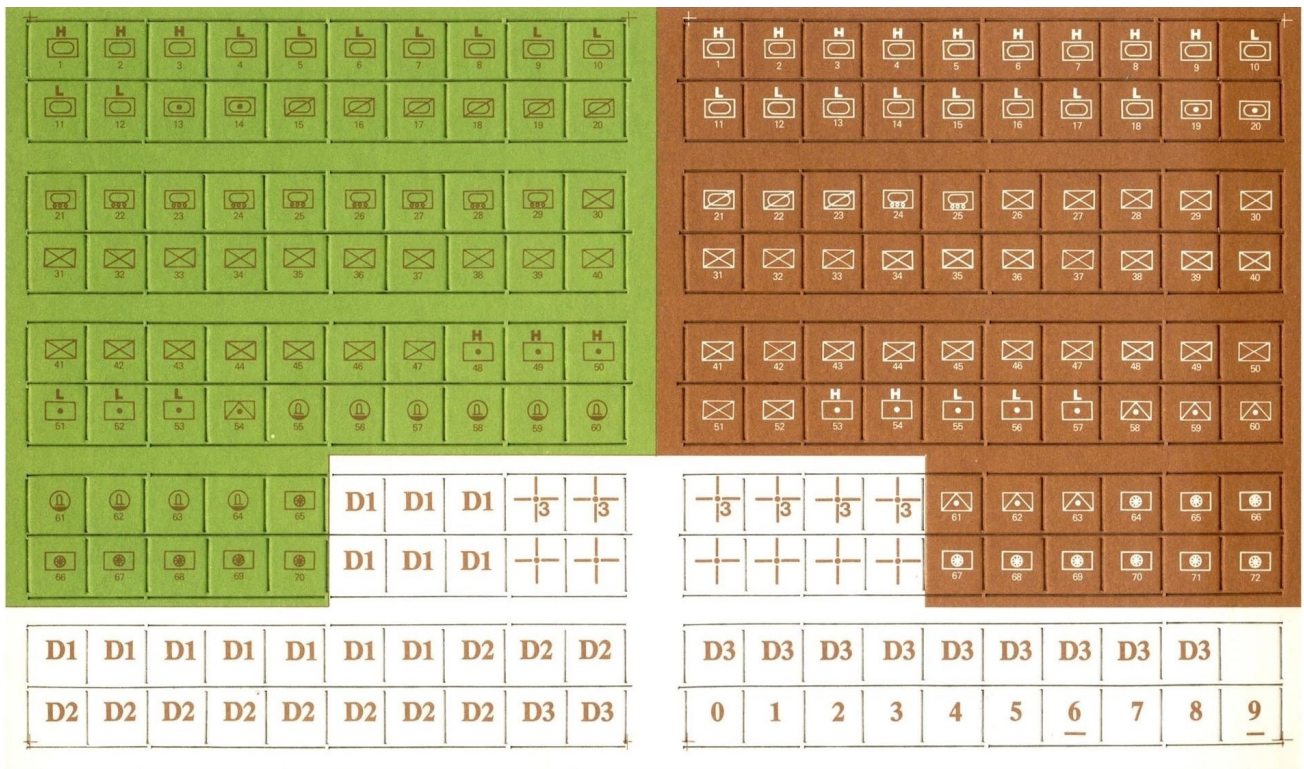
LOS = Linha de visada.

Mth = Montanha.

TET = Tabela de Efeitos do Terreno.

ZOC = Zona de Controle.

Batalha de Monte Castelo. Um jogo de guerra de tabuleiro por André Geraque Kiffer



As peças e os marcadores.



O tabuleiro.